

DATOS DE LA PERSONA ASPIRANTE	CALIFICACIÓN
Nombre y apellidos: _____ DNI/NIE/Pasaporte: _____	Numérica de 0 a 10, con dos decimales

PRUEBAS DE ACCESO A CICLOS FORMATIVOS DE GRADO MEDIO

Resolución de 26 de diciembre de 2019, BOA 13/01/2020

ÁMBITO CIENTÍFICO-TECNOLÓGICO

APARTADO: CIENCIAS Y TECNOLOGÍA

PARTE A (4 puntos)

Conteste a las siguientes preguntas rodeando con un círculo el apartado correspondiente a la respuesta correcta. Cada pregunta (0'5 puntos) tiene una única respuesta correcta.

1.- ¿Cuál de los siguientes alimentos le recomendarías a una persona por su alto contenido en hidratos de carbono?

- a) Mantequilla
- b) Salmón
- c) Pera
- d) Patata

2.- ¿Cómo se llama la parte del aparato digestivo que une la boca con el estómago?

- a) Tráquea
- b) Recto
- c) Esófago
- d) Vesícula biliar



3.- Si realizamos un salto en vertical, ¿cuál de los siguientes músculos está actuando?

- a) Tríceps
- b) Cuádriceps
- c) Bíceps
- d) Deltoides

4.- ¿Un archivo informático con la extensión .zip a qué tipo de programa corresponde?

- a) Compresor
- b) Procesador de textos
- c) Sistema Operativo
- d) Editor de imágenes

5.- Un ordenador con una memoria RAM de 4 Gb, ¿cuántos bytes de memoria tiene?

- a) $4 \cdot 10^9$ bytes
- b) $4 \cdot 10^3$ bytes
- c) $4 \cdot 10^{12}$ bytes
- d) $4 \cdot 10^6$ bytes

6.- Señala cuál de las siguientes fuentes de energía aprovecha el calor interno de la tierra

- a) Energía nuclear
- b) Energía mareomotriz
- c) Energía geotérmica
- d) Energía petrolífera

7.- Señala cuál de las siguientes enfermedades corresponde al sistema inmunitario

- a) Gripe
- b) Esquince
- c) Alergia
- d) Diabetes



8.- ¿Cuántos kilómetros hay entre dos ciudades si se sabe que hay 75 hm y 34 dam entre ellas?

- a) 7,84 km
- b) 0,7534km
- c) 75,34 km
- d) 10,9 km

PARTE B (6 puntos)

1.- (1,5 puntos) Señala las unidades de medida del Sistema Internacional de las siguientes magnitudes:

Masa:

Densidad:

Tiempo

Longitud:

Fuerza:

Energía

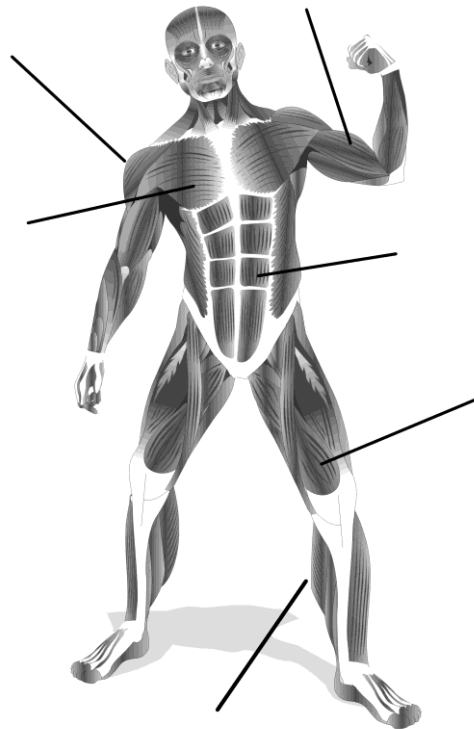
2.- (1,5 puntos) Señala las diferencias entre enfermedades infecciosas y no infecciosas. Cita tres ejemplos de cada tipo.



3.- (1,5 puntos) Los siguientes enunciados son falsos. Cambia la palabra subrayada para que sean verdaderos:

- La memoria USB es un tipo de memoria de solo lectura.
- Una red WIFI para el acceso a internet es una red abierta.
- 1 Megabyte son 1000 bytes.
- El dispositivo de entrada que permite digitalizar imágenes se denomina impresora.
- Microsoft Word es un programa informático del tipo sistema operativo.
- El correo electrónico es un sistema de mensajería instantánea.

4.- (1,5 puntos) Pon el nombre de los músculos señalados:





INSTRUCCIONES DE APLICACIÓN Y MATERIALES PERMITIDOS

La calificación del ámbito científico-tecnológico será la media aritmética de las calificaciones del apartado de matemáticas y del apartado de ciencias y tecnología.

El apartado de Ciencias y tecnología consta de 2 partes. La parte A puntúa hasta un máximo de 4 puntos y la parte B puntúa hasta un máximo de 6 puntos.

Se puede utilizar calculadora.