

DATOS DE LA PERSONA ASPIRANTE	CALIFICACIÓN
Nombre y apellidos: _____ DNI/NIE/Pasaporte: _____	Numérica de 0 a 10, con dos decimales

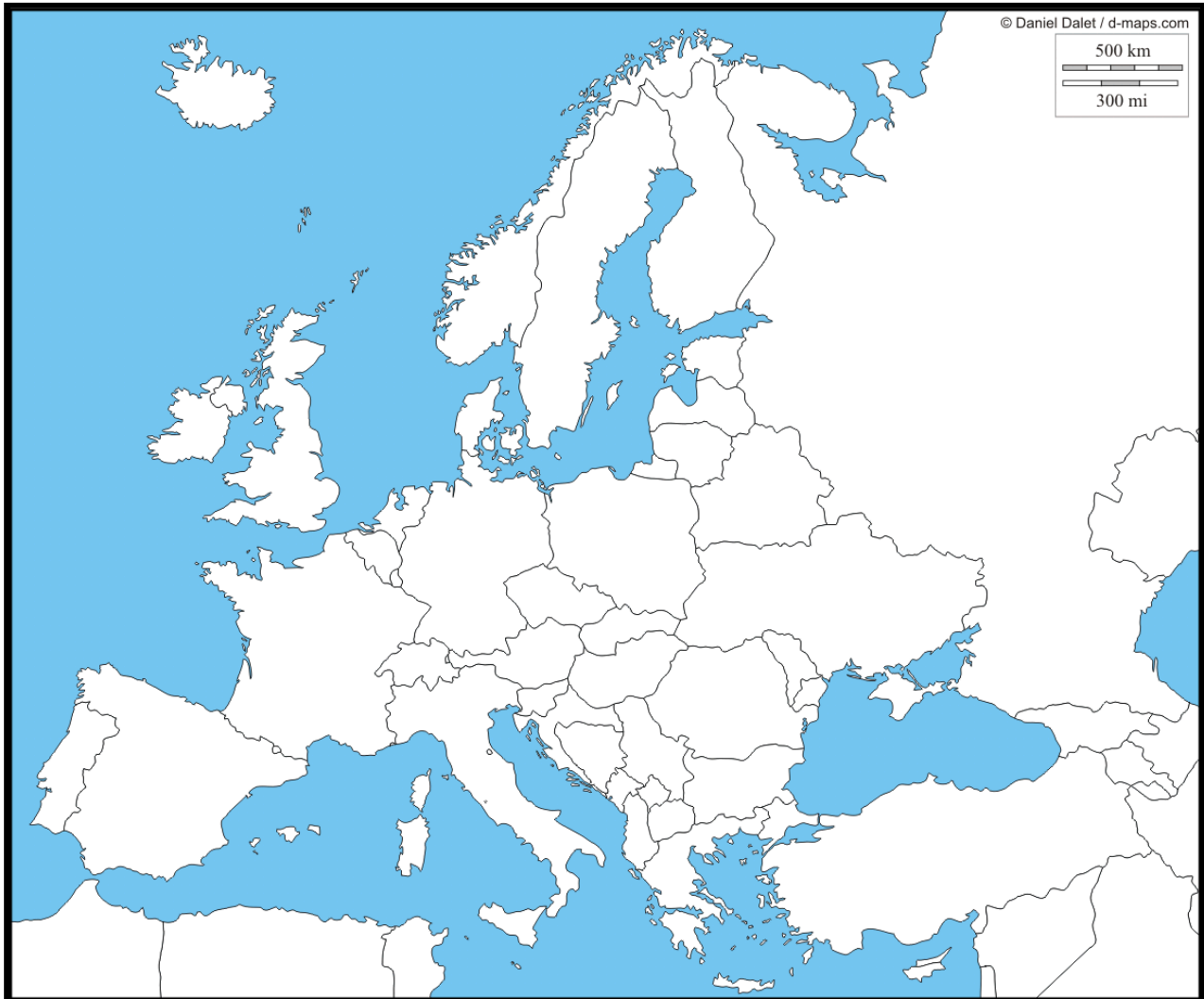
PRUEBAS DE ACCESO A CICLOS FORMATIVOS DE GRADO MEDIO**RESOLUCIÓN de 3 de enero de 2024, BOA 16/01/2024****ÁMBITO SOCIAL****APARTADO: GEOGRAFÍA E HISTORIA**

- 1) En un país desarrollado, indique si cada afirmación es verdadera (V) o falsa (F) (2 puntos; 0,2 por cada apartado correcto).

	V o F
Baja esperanza de vida	
Baja renta per cápita	
Baja mortalidad infantil	
Alta proporción de población adulta alfabetizada	
Alto porcentaje de población rural con acceso a electricidad	
Inestabilidad política	
Bajo nivel de servicios sanitarios	
Recibe población inmigrante	
Crecimiento vegetativo (natural) altamente positivo	
Alto IDH	



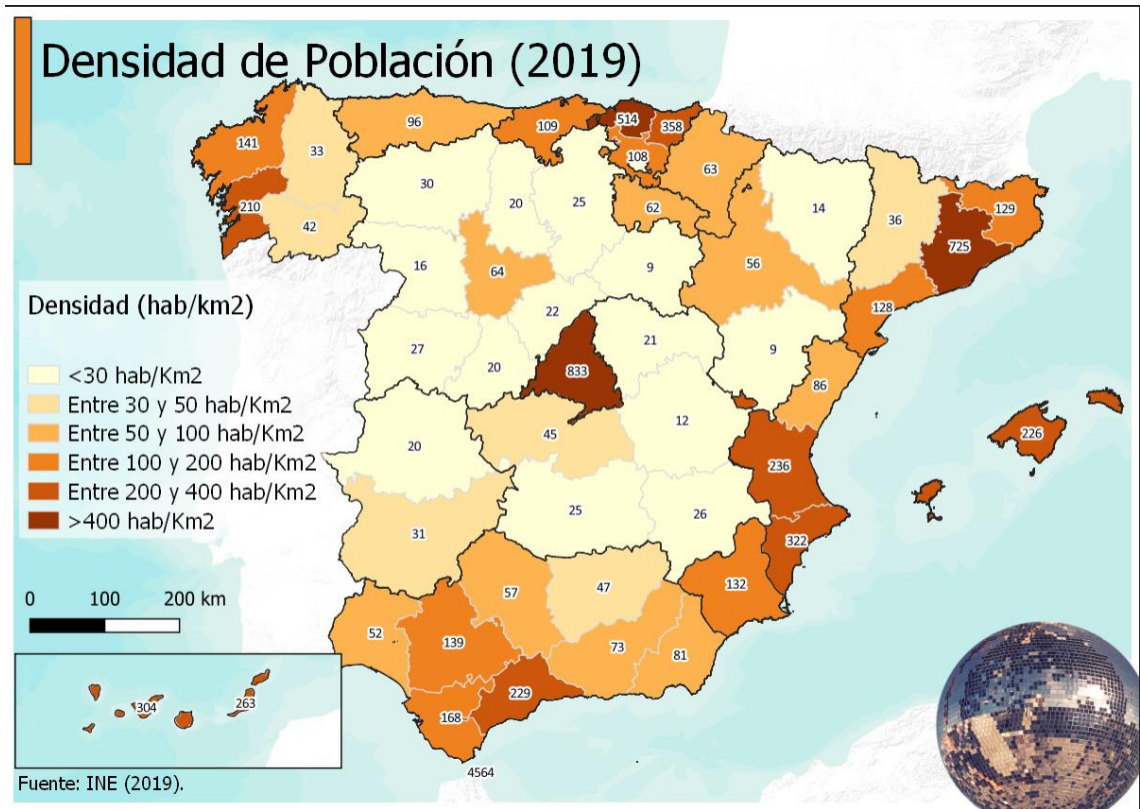
2) Sitúe en el mapa los países de la siguiente tabla. No escriba los nombres completos, utilice los números (2 puntos; 0,2 por cada país bien situado).



PAÍS	NÚMERO	PAÍS	NÚMERO
Francia	1	Italia	6
Suecia	2	Grecia	7
Alemania	3	España	8
Reino Unido	4	República Checa	9
Ucrania	5	Rumanía	10



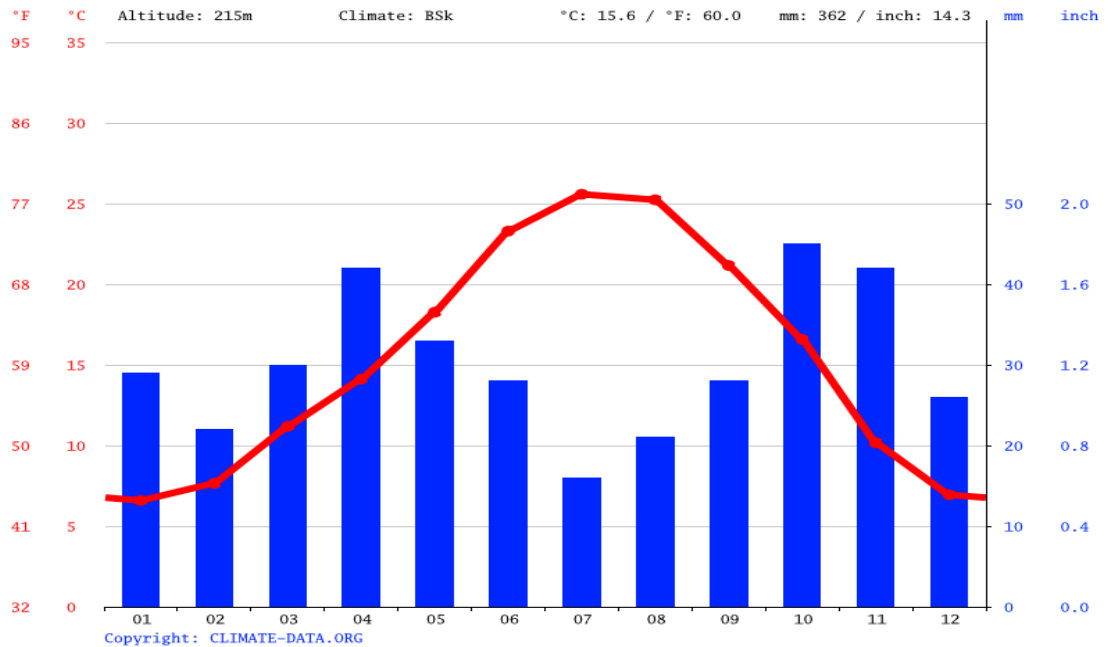
- 3) **Observe el siguiente mapa y conteste a las preguntas.** (2 puntos; 0,4 por cada apartado correcto)



- a) ¿Qué información proporciona este mapa?
- b) ¿Cuáles son las dos Comunidades Autónomas con menos densidad de población?
- c) ¿Escriba el nombre de cinco provincias con densidad de población igual o superior a 200 habitantes /Km²?
- d) Si la provincia de Cuenca tiene aproximadamente en total 17.000 km² y unos 200.000 habitantes, escriba la operación que realizaría para saber la densidad de población de Cuenca (no hace falta que lo calcule, solo escriba la operación).
- e) Indique si es verdadera o falsa la siguiente afirmación. “En España la mayor parte de la población se sitúa en zonas costeras”.



- 4) A continuación se muestra un climograma de una ciudad española. (2 puntos; 0,2 por cada respuesta correcta):



- Escriba el nombre de los tres meses de menor temperatura media.
- Escriba el nombre de los tres meses con menos precipitaciones.
- ¿Aproximadamente cuál es la temperatura media de agosto?
- ¿Cuál es la precipitación de marzo?
- Escriba el nombre de la estación más lluviosa.
- Calcule, aproximadamente, la amplitud térmica.
- ¿Hay algún mes árido? _____. En caso afirmativo anote uno _____
- Indique si es verdadera o falsa la siguiente afirmación: "El clima en esta ciudad se caracteriza por inviernos templados y veranos frescos".
- ¿A qué clase de clima corresponde?
- Escriba el nombre de una ciudad española que tenga ese tipo de clima.



5) **Una mediante una línea los conceptos relacionados** (2 puntos; 0,4 por cada respuesta correcta):

- | | |
|-----------------------|---|
| a) Imprenta | 1) Edad contemporánea |
| b) Fuego | 2) Edad de los metales |
| c) Máquina de vapor | 3) Paleolítico |
| d) Iglesias románicas | 4) Edad Media |
| e) Rueda | 5) Se inventó a finales de la edad Media. Su uso se extendió en la edad Moderna |

INSTRUCCIONES DE APLICACIÓN Y MATERIALES PERMITIDOS

No se permite ningún material.

En cada pregunta se indica el valor de esta.

Lea bien los enunciados antes de responder y revise su examen antes de entregarlo.

Aunque las respuestas en muchos casos pueden ser muy cortas, cuide siempre su ortografía.