

DATOS DE LA PERSONA ASPIRANTE	CALIFICACIÓN
Nombre y apellidos: _____ DNI/NIE/Pasaporte: _____	Numérica de 0 a 10, con dos decimales

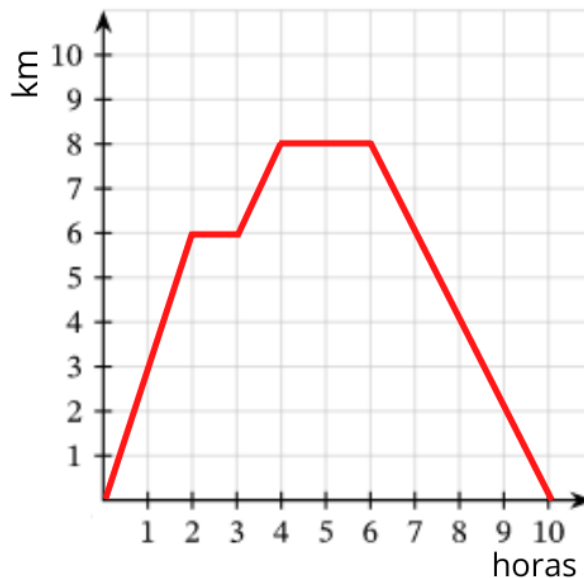
**PRUEBAS DE ACCESO A CICLOS FORMATIVOS DE GRADO MEDIO**

**RESOLUCIÓN de 3 de enero de 2024, BOA 16/01/2024**

**ÁMBITO CIENTÍFICO-TECNOLÓGICO**

**APARTADO: MATEMÁTICAS.**

1. Un grupo ha hecho una excursión y el trayecto se ha representado en la siguiente gráfica:



Responder:

- ¿Cuántas horas en total ha durado el viaje? (0,5p)
- ¿Cuántas paradas han hecho y cuánto han durado? (0,5p)
- ¿En qué tramos del viaje han ido más rápido? (0,5p)
- ¿A qué distancia del punto de partida han realizado la parada más larga? (0,5p)



2. Un albañil quiere enlosar el suelo de una habitación de 9 metros de largo por 6 metros de ancho. Para ello usará baldosas cuadradas de 30 centímetros de lado. Calcular:
  - a) El área del suelo de la habitación y el área de una sola baldosa. (1p)
  - b) Las baldosas necesarias para enlosar completamente el suelo de la habitación. (1p)
  
3. Las temperaturas medias de un pueblo de Aragón durante el mes de marzo han sido las siguientes:  
12, 11, 10, 11, 9, 11, 10, 7, 7, 9, 11, 12, 11, 12, 11, 9, 9, 11, 12, 10
  - a) Construir la tabla de frecuencias, calculando las frecuencias absolutas y relativas. (1p)
  - b) Dibujar el diagrama de barras correspondiente. (1p)
  
4. Una madre ha ganado un premio de lotería de 18.600 euros y lo quiere repartir entre sus cuatro hijos, para ello, elige hacerlo proporcionalmente a las edades de cada uno de ellos. Si los hijos tienen 6, 8, 12 y 18 años respectivamente, ¿cuánto le corresponde a cada uno? (2p)
  
5. Dos atletas llevan recorridos los  $\frac{3}{12}$  y  $\frac{8}{32}$  de una carrera:
  - a) ¿Cuál de los dos va delante? (1p)
  - b) Si en total el recorrido tiene 12km, ¿cuántos kilómetros llevan recorridos cada uno? (1p)

#### **INSTRUCCIONES DE APLICACIÓN Y MATERIALES PERMITIDOS**

La calificación del ámbito científico-tecnológico será la media aritmética de las calificaciones del apartado de matemáticas y del apartado de ciencias y tecnología.

El apartado de matemáticas consta de 5 ejercicios. La calificación de cada ejercicio será de 0 a 2 puntos según lo detallado en cada apartado. Se valorará la corrección del planteamiento, de los cálculos realizados y la claridad en la exposición del razonamiento.

Se puede utilizar calculadora científica no programable.