

DATOS DE LA PERSONA ASPIRANTE	CALIFICACIÓN
Nombre y apellidos: _____ DNI/NIE/Pasaporte: _____	Numérica de 0 a 10, con dos decimales

PRUEBAS DE ACCESO A CICLOS FORMATIVOS DE GRADO MEDIO

RESOLUCIÓN de 16 de enero de 2023, BOA 25/01/2023

ÁMBITO CIENTÍFICO-TECNOLÓGICO

APARTADO: CIENCIAS Y TECNOLOGÍA

PARTE A (4 puntos)

Conteste a las siguientes preguntas rodeando con un círculo el apartado correspondiente a la respuesta correcta. Cada pregunta (0'5 puntos) tiene una única respuesta correcta.

- 1. ¿Cuál de las siguientes partes del cuerpo se encuentran tanto en el aparato digestivo como en el respiratorio?**
 - Esófago
 - Tráquea
 - Faringe
 - Estos aparatos no tienen partes comunes

- 2. Los órganos que se encargan de la excreción en humanos son:**
 - Los pulmones
 - Los riñones
 - Las glándulas sudoríparas
 - Todos los órganos anteriores se encargan de la excreción



- 3. Cuando en el menú del colegio te ofrecen arroz con carne, ¿qué nutrientes son mayoritarios?**
- a) Glúcidos y grasas
 - b) Glúcidos y proteínas
 - c) Proteínas y grasas
 - d) Agua y sales minerales
- 4. Cuando en una pecera tengo piedras transparentes y agua, el conjunto es:**
- a) Mezcla homogénea
 - b) Mezcla heterogénea
 - c) Sustancia pura
 - d) Disolución en estado sólido-líquido
- 5. Al meter el agua en el congelador para obtener hielo se está produciendo un cambio de estado llamado:**
- a) Sublimación
 - b) Fusión
 - c) Solidificación
 - d) Condensación
- 6. Al acudir a un hospital con fiebre nos enseñan que el termómetro que nos han puesto marca 311° K. ¿Qué temperatura tiene el cuerpo en grados centígrados?**
- a) 36° C
 - b) 37° C
 - c) 38° C
 - d) 39° C



7. **Un archivo comprimido puede tener como extensión:**

- a) rar
- b) zip
- c) ram
- d) Son correctas las dos primeras respuestas.

8. **De los siguientes elementos, indica el que NO hace referencia al Software de un equipo.**

- a) Sistema operativo
- b) Procesador de textos
- c) Impresora
- d) Editor de imágenes

PARTE B (6 puntos)

1.- (1,5 puntos) La densidad del Cobre es 8.9 g/cm^3 y la del Oro es 19.30 g/cm^3 .

¿Qué volumen ocupará una masa de 500 gr de oro?

Si tengo una pieza de metal brillante que pesa 600 gr y su volumen aproximado es de 31 cm^3 , ¿con qué mineral estamos trabajando?



Transforma los 8.9 g/cm^3 a Kg/m^3

2.- (1.5 puntos) Completa los huecos en el texto con los siguientes términos:

Gripe / infecciosas / salmonelosis / neumonía / no infecciosas / varicela

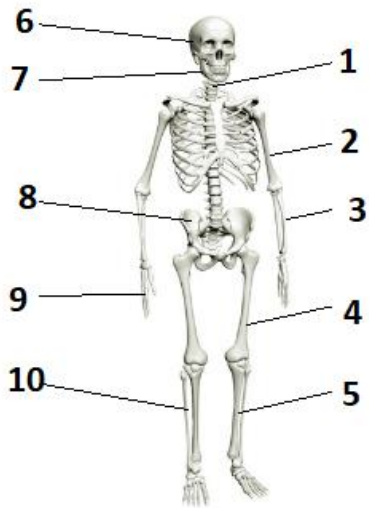
1. Las enfermedades son causadas por microorganismos patógenos que penetran en el organismo.
2. Las enfermedades.....no se pueden transmitir de una persona a otra.
3. Frente a la no debemos utilizar medicamentos como los antibióticos para su curación.
4. La es una enfermedad infecciosa que afecta al aparato digestivo causada por la falta de higiene de los alimentos.
5. La consiste en una serie de erupción roja que causa picazón y se manifiesta en piel, principalmente de la cara, el pecho y la espalda.
6. La es una infección de los pulmones causada por bacterias.

3.- (1 punto) Relaciona las siguientes columnas:

- | | | |
|------------------|------------------------|-----------------|
| Agua | • Combustibles fósiles | |
| Petróleo | • Fotovoltaica | • Renovables |
| Restos vegetales | • Energía eólica | |
| Uranio | • Energía Hidráulica | |
| Aire | • Biomasa | • No renovables |
| Sol | • Atómica | |



4.- (1 punto) Nombra cada una de las partes señaladas en el esqueleto humano.



1	
2	
3	
4	
5	
6	
7	
8	
9	
10	

5.- (1 punto) De entre los siguientes 4 temas, elige dos y explícalos brevemente citando, si se puede, algún ejemplo:

- Velocidad media.
- Hábitos alimenticios saludables.
- Intercambio de información en Internet.
- Impacto ambiental de las energías no renovables.



INSTRUCCIONES DE APLICACIÓN Y MATERIALES PERMITIDOS

La calificación del ámbito científico-tecnológico será la media aritmética de las calificaciones del apartado de matemáticas y del apartado de ciencias y tecnología.

El apartado de Ciencias y tecnología consta de 2 partes. La parte A puntúa hasta un máximo de 4 puntos y la parte B hasta un máximo de 6 puntos.

Se puede utilizar calculadora científica no programable