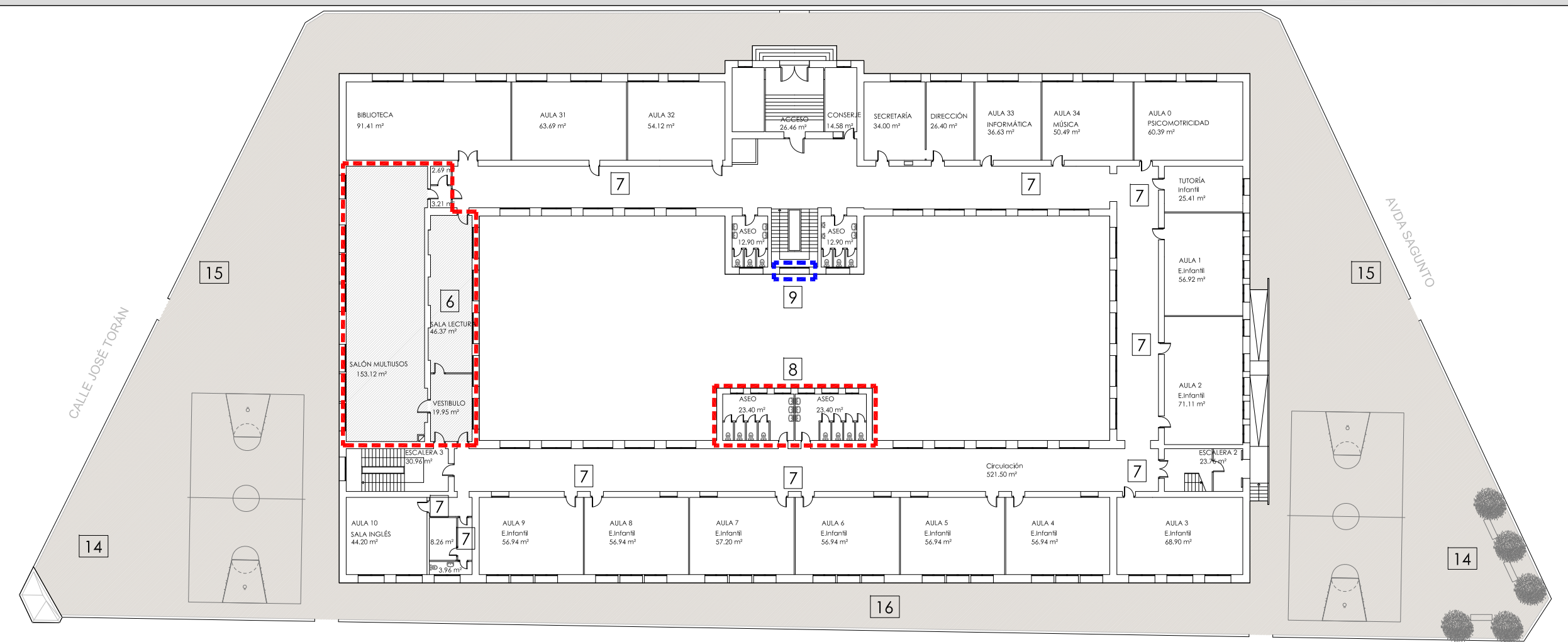
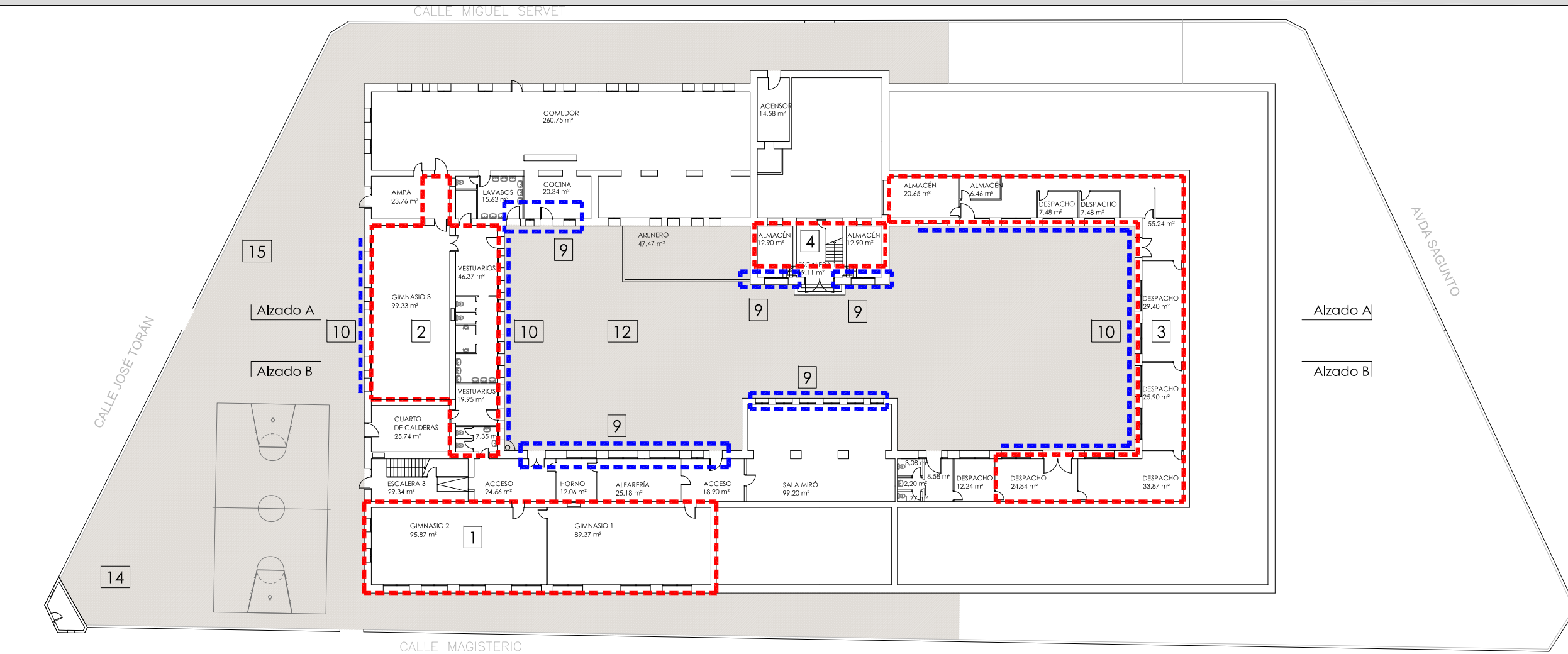


PLANTA PRINCIPAL



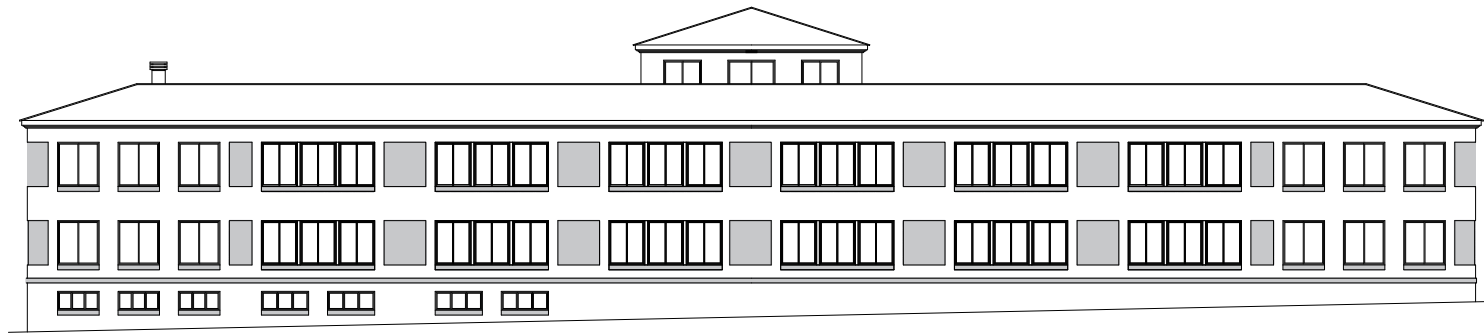
PLANTA BAJA



PLANTA SÓTANO



ALZADO CALLE MIGUEL SERVET



ALZADO CALLE MAGISTERIO



ALZADO AVENIDA SAGUNTO

ALZADO CALLE JOSÉ TORÁN



ALZADO NORTE PATIO INTERIOR

9

9

9

ALZADO A



ALZADO SUR PATIO INTERIOR

9

9

ALZADO B

ACTUACIONES

-ESPACIOS INTERIORES Y ZONAS PORTICADAS

- 1.- Nueva aula de Psicomotricidad: redistribución interior y adecuación de instalaciones. Generación de aula de psicomotricidad con aseos y almacenes
- 2.- Recuperación de zonas porticadas: demolición de los espacios existentes para su conversión en porche + aseos + acceso a comedor y armario almacén
- 3.- Recuperación de zonas porticadas: demolición de los espacios existentes para su conversión en porche + almacén
- 4.- Almacenes planta sótano. Sustitución de pavimentos y pintura
- 6.- Sala de usos múltiples. Redistribución interior para incorporación de la sala de lectura a la sala de usos múltiples. Demolición de paramento y adecuación de instalaciones
- 7.- Sustitución de puertas interiores planta baja
- 8.- Aseos infantil. Planta baja. Redistribución interior de sanitarios y adecuación de instalaciones y revestimientos

-FACHADAS

- 9.- Sustitución de carpinterías exteriores
- 10.- Apertura de huecos en muros de fachada para recuperar espacios porticados
- 11.- Reparaciones puntuales de fachadas de mortero y ladrillo

-ESPACIOS EXTERIORES

- 12.- Patio interior. Construcción de nuevo espacio destinado a gimnasio cubierto y climatizado
- 14.- Patio exterior. Construcción de grada y espacios de estancia con arbolado y césped artificial
- 15.- Patio exterior. Construcción de banco y espacios de estancia con arbolado y pavimento terrizo
- 16.- Patio exterior. Construcción de huerto elevado

SUPERFICIE DE PARCELA		5.737 m²	
SUPERFICIES CONSTRUIDAS ESTADO ACTUAL			
PLANTA	USO	SUP. CONSTRUIDAS	CÓMPUTO EDIF.
Planta sótano	Centro de enseñanza	1.517,76 m²	0,00 m²
Planta baja	Centro de enseñanza	2.414,68 m²	2.414,68 m²
Planta principal	Centro de enseñanza	2.414,68 m²	2.414,68 m²
Planta ático (vivienda)	Vivienda conserje y espacio de almacenaje	211 m²	211 m²
TOTAL		6.558,12 m²	5.040,36 m²

