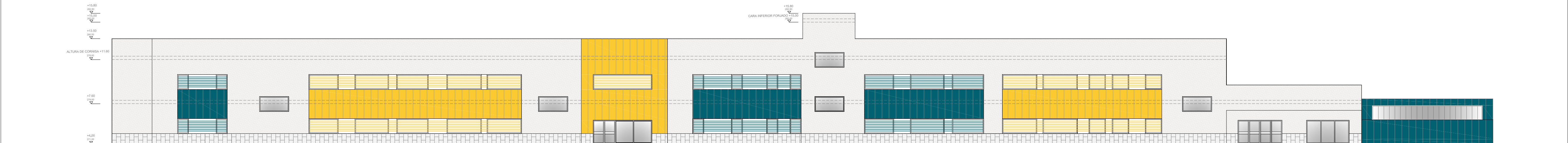


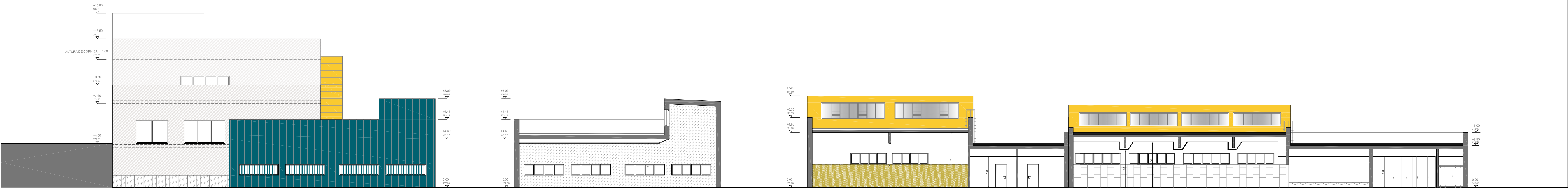
ALZADO 1



ALZADO 2



SECCIÓN A

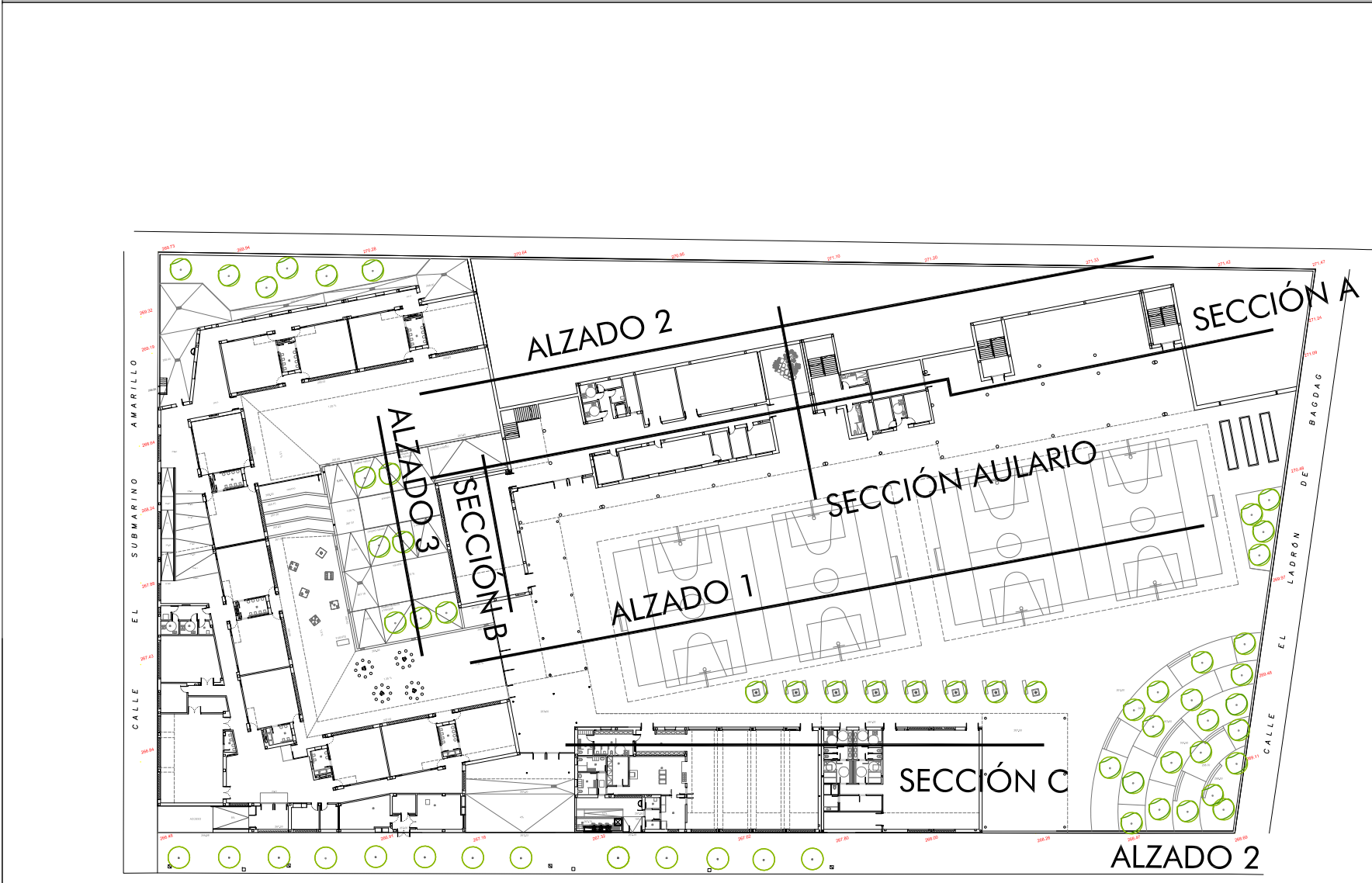


ALZADO 3

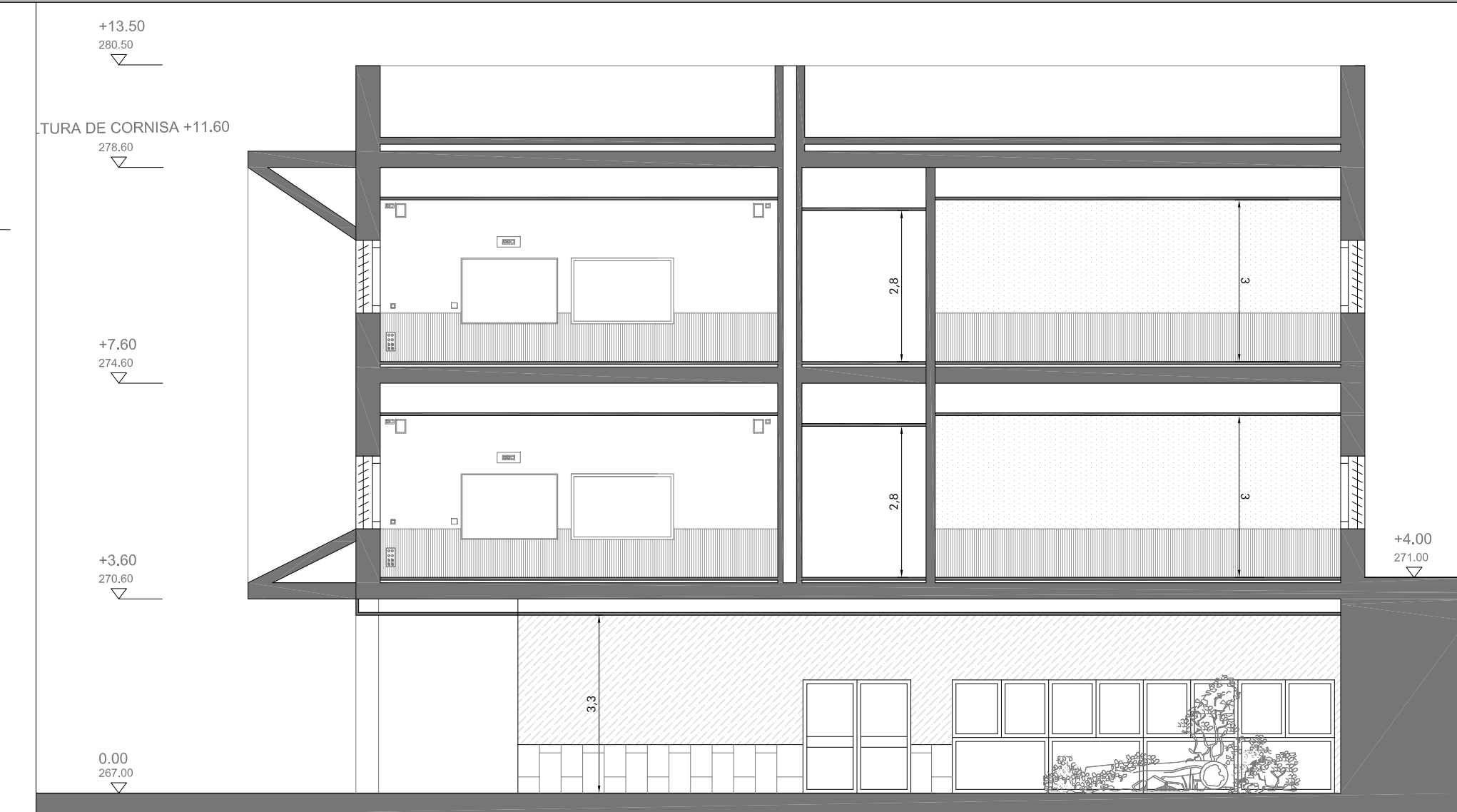
SECCIÓN B. SALA DE USOS MÚLTILES

SECCIÓN C. GIMNASIO

COMEDOR



PLANTA



SECCIÓN AULARIO. esc 1/100

GOBIERNO DE ARAGON
Departamento de Educación,
Universidad, Cultura y Deporte
Gerencia de Infraestructuras y Equipamiento

PROYECTO BÁSICO
CENTRO INTEGRADO PÚBLICO VALDESPARERA IV
12 UNIDADES DE EDUCACIÓN INFANTIL,
24 UNIDADES DE EDUCACIÓN PRIMARIA,
Parcela EE (PU) 89.52 - Valdesparera. Zaragoza

SEPTIEMBRE 2017

ESTUDIO a.m.a.
Paseo Independencia 34, 4ª Dcha
T 976 30 12 20 F 976 30 12 21
50004 ZARAGOZA

arquitecto
Jesús Marco Llombart

ESCALA
1 / 200

ÁMBITO PRIMARIA: ALZADOS SECCIONES