

Objetivos

- Complementar las competencias de personas ya tituladas en Formación Profesional.
- Responder a necesidades detectadas en un sector profesional concreto.

Duración

Duración variable (entre 300 y 720 horas).

Requisitos de acceso

En la normativa de cada uno de los cursos aparecen las titulaciones necesarias para su acceso.

Titulación

- ESPECIALISTA (Grado Medio).
- MÁSTER DE FORMACIÓN PROFESIONAL (Grado Superior).

Específicas de programas de especialización

- Formaciones propias de la Comunidad Autónoma de Aragón.
- Modalidad Dual.
- En colaboración con clústeres.

Presentación de Solicitudes

Del 24 al 29 de junio de 2022

<https://educa.aragon.es/-/fp/oferta-formativa/enseñanzas-de-especializacion>



Servicio Provincial de Huesca

Plaza Cervantes, 1 • 22003 Huesca • T. 974 293 300

Servicio Provincial de Teruel

San Vicente de Paúl, 3 • 44002 Teruel • T. 978 641 250

Servicio Provincial de Zaragoza

Juan Pablo II, 20 • 50009 Zaragoza • T. 976 716 400

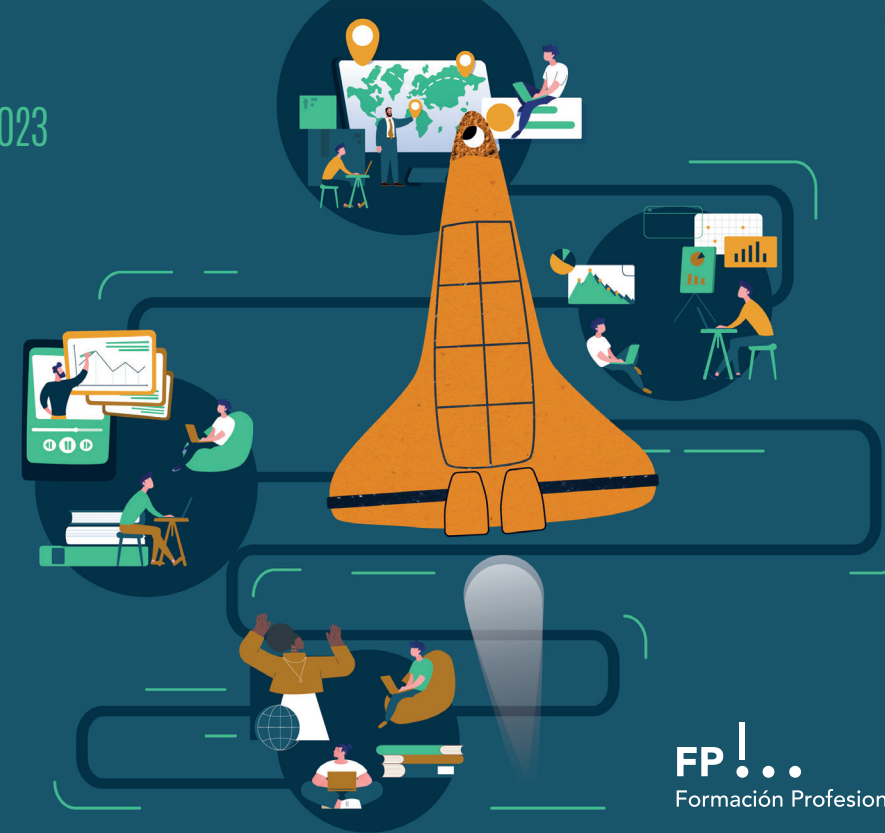


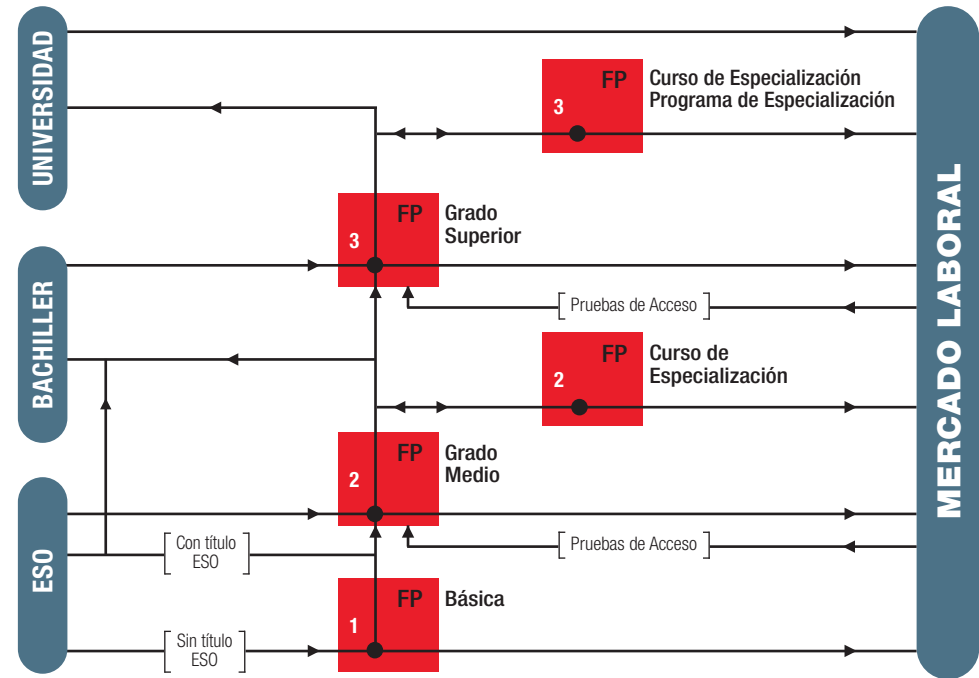
Financiado por la Unión Europea
NextGenerationEU



Cursos de Especialización

CURSO
2022 - 2023





Titulación ofertada y centro de impartición

| | | | | CPIFP SAN LORENZO | IES SIERRA DE GUARA | CPIFP BAJO ARAGÓN | IES SEGUNDO DE CHOMÓN | CPIFP CORONA DE ARAGÓN | CPIFP LOS ENLACES | IES MIRALBUENO | IES PABLO SERRANO | IES VIRGEN DEL PILAR | CPC COLEGIO MONTESSORI | CPC SAN VALERO | CPC SANTO DOMINGO DE SILOS | CPC SALESIANOS N.º S.º DEL PILAR | | |
|------------------------------|--|--|---|-------------------|---------------------|-------------------|-----------------------|------------------------|-------------------|----------------|-------------------|----------------------|------------------------|----------------|----------------------------|----------------------------------|--|---|
| TITULACIONES OFERTA | | | | HUESCA | | TERUEL | | ZARAGOZA | | | | | | | | | | |
| CURSOS DE ESPECIALIZACIÓN | GRADO MEDIO | HOSTELERÍA Y TURISMO | Panadería y Bollería Artesanales | ● | | | | | | ● | | | | | | | | |
| | | ELECTRICIDAD Y ELECTRÓNICA | Implementación de Redes 5G | | | | | | | | | | | | | ● | | |
| | | TRANSPORTE Y MANT. DE VEHÍCULOS | Mant. de Vehículos Híbridos y Eléctricos | | | ● | | | | | | | | | | | | |
| | GRADO SUPERIOR | INFORMÁTICA Y COMUNICACIONES | Desarrollo de Videojuegos y Realidad Virtual | | | | | | ● | | | | | | | | | |
| | | | Ciberseguridad en Entornos de las Tecnologías de la Información | | ● | | | | ● | | | | ● | | | | | |
| | | | Inteligencia Artificial y Big Data | | | | | | | | | ● | | | | | | |
| | | INSTALACIÓN Y MANTENIMIENTO | Digitalización del Mant. Industrial | | | | ● | | | | | | ● | | | ● | | |
| | | | Fabricación Inteligente | | | | | ● | | | | | | | | ● | | |
| | | | Modelado de la Información en la Construcción (BIM) | | | | | | | | | | | | | | | ● |
| | TRANSPORTE Y MANT. DE VEHÍCULOS | Mant. y Seguridad en Sistemas de Vehículos Híbridos y Eléctricos | | | | | | | | ● | | | | | | | | |
| | FABRICACIÓN MECÁNICA | Fabricación Aditiva | | | | | ● | | | | | | | | | | | |
| | INFORMÁTICA Y COMUNICACIONES | Transformación Digital. Internet de las Cosas | | | | | | | ● | | | | | | | | | |
| PROGRAMAS DE ESPECIALIZACIÓN | | | | | | | | | ● | | | | | | | | | |