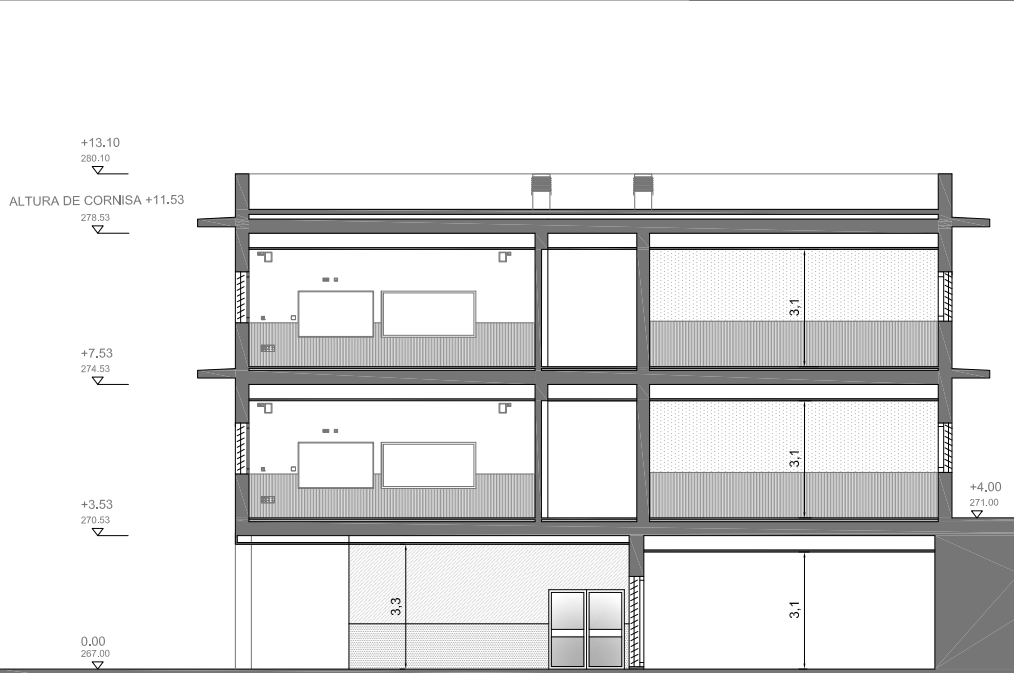




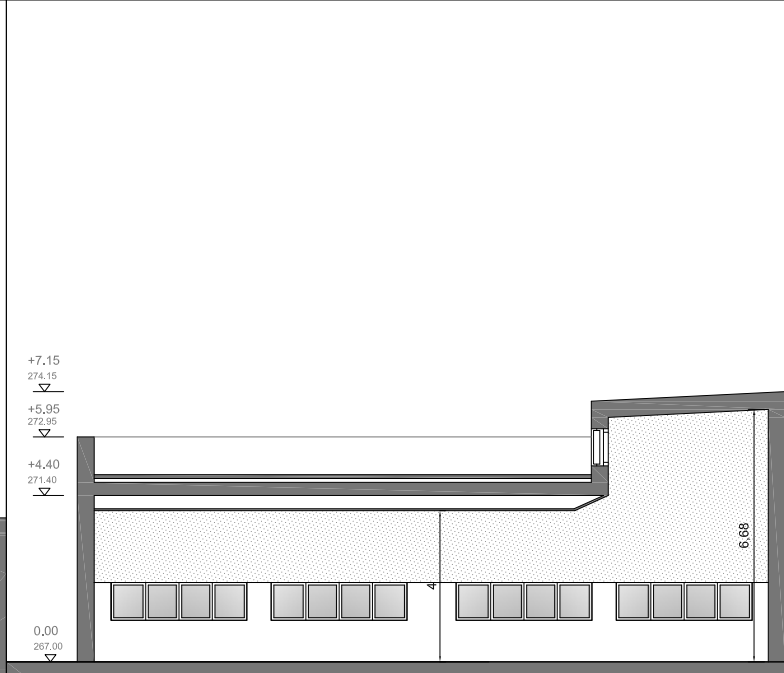
SECCIÓN A



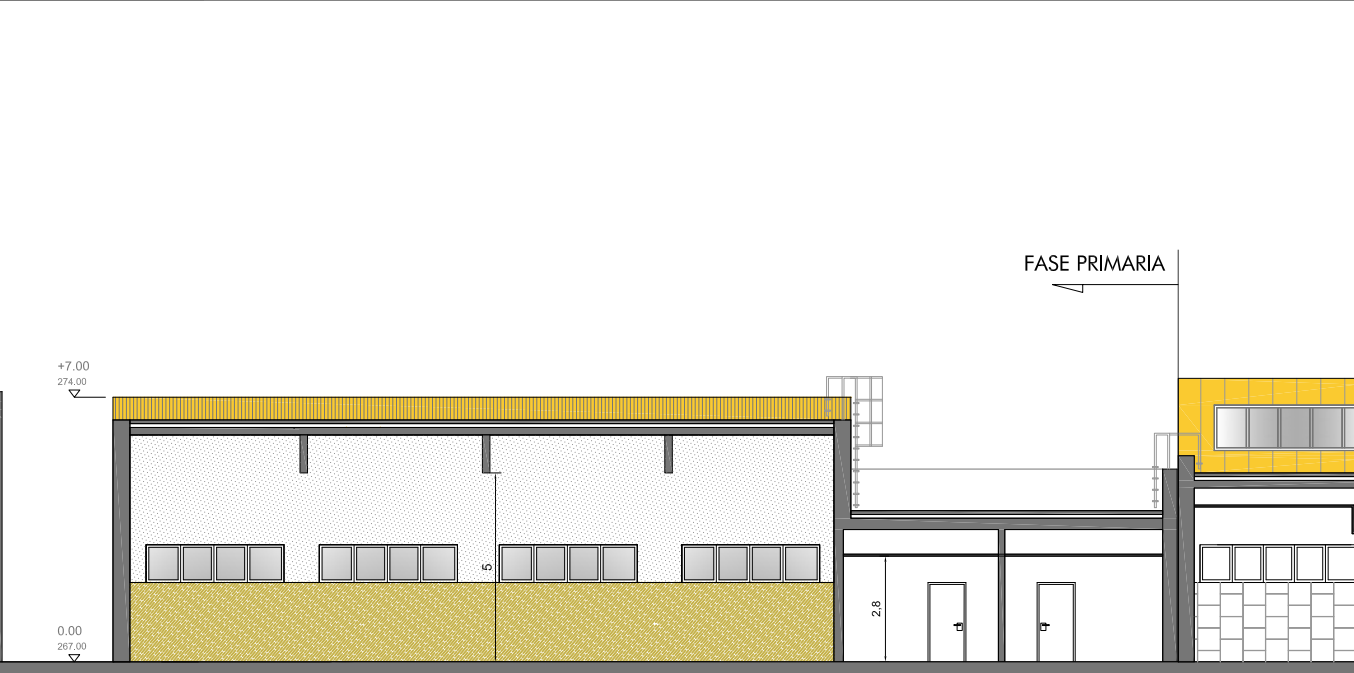
SECCIÓN B



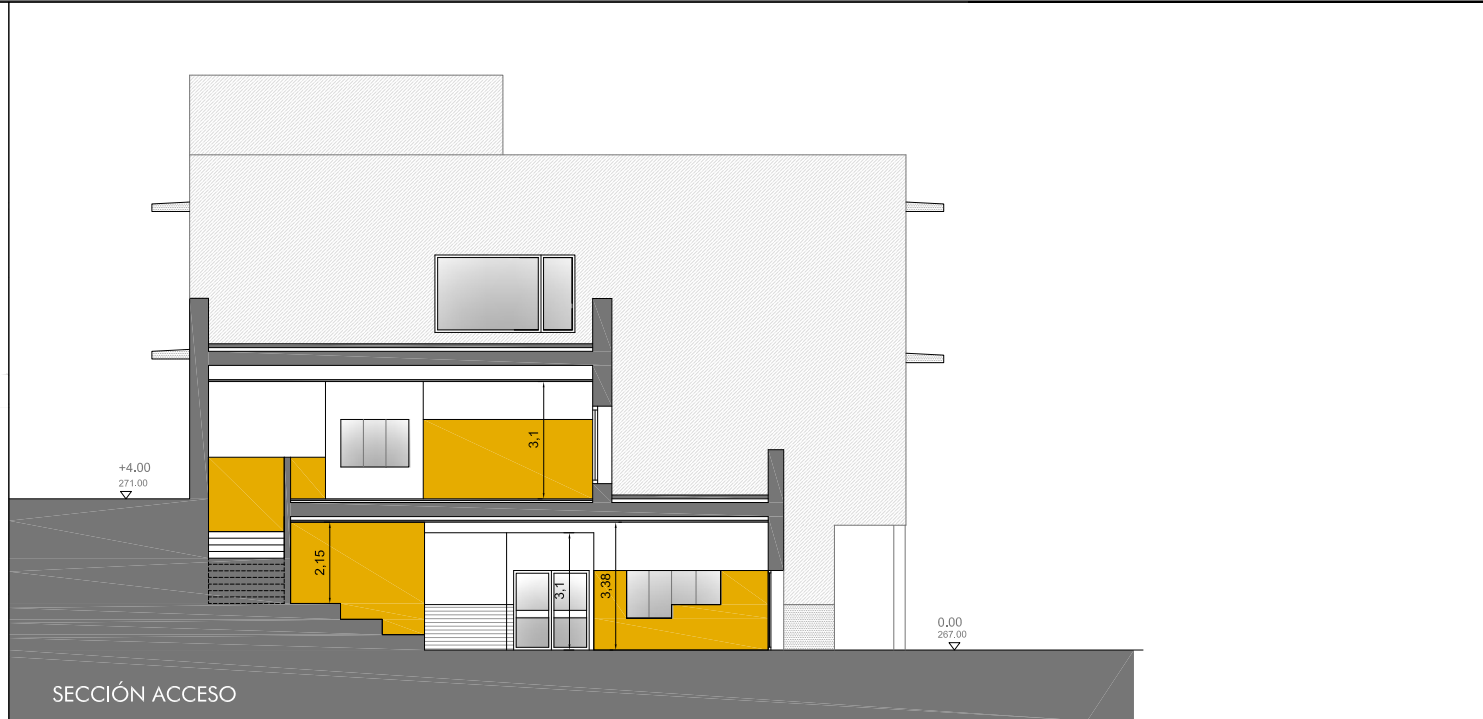
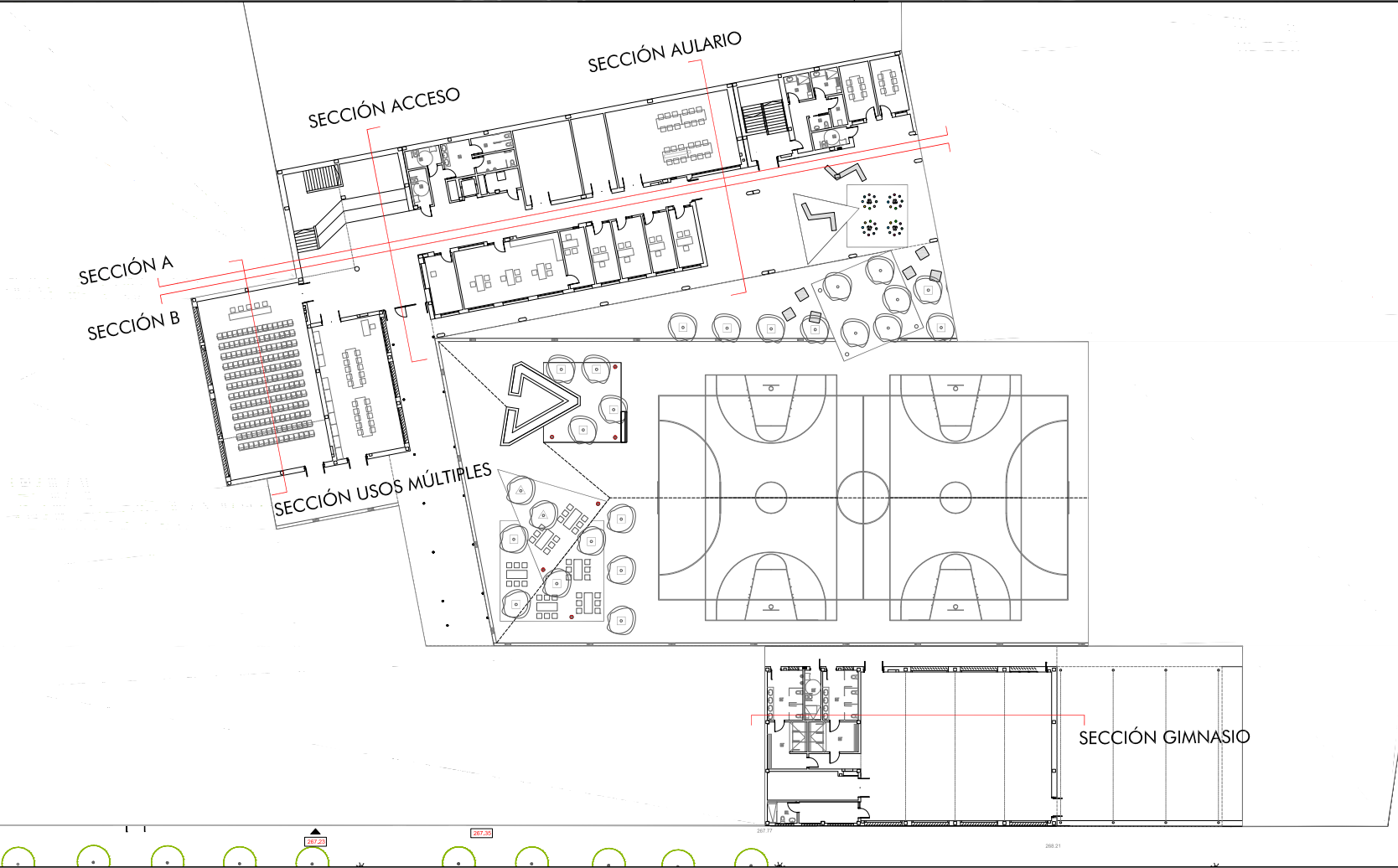
SECCIÓN AULARIO



SECCIÓN SALA DE USOS MÚLTIPLES



SECCIÓN GIMNASIO



SECCIÓN ACCESO



GOBIERNO DE ARAGON
Departamento de Educación,
Cultura y Deporte
Gerencia de Infraestructuras y Equipamiento

PROYECTO EJECUCIÓN
12 UNIDADES DE EDUCACIÓN PRIMARIA EN EL
CENTRO PÚBLICO INTEGRADO VALDESPARTERA IV
Parcela EE (PU) 89.52 - Valdespartera. Zaragoza

ESTUDIO a.m.a.
Pasaje Independencia 34, 4º Dcha
T 976 30 12 20 F 976 30 12 21
50004 ZARAGOZA

arquitecto
Jesús Marco Llombari

JULIO 2019

ESCALA
1 / 200

SECCIONES

PLANO A8